

**IESF**

SOCIÉTÉ DES INGÉNIEURS ET  
SCIENTIFIQUES DE FRANCE

---

# **LE COMITÉ INTELLIGENCE ÉCONOMIQUE ET STRATÉGIQUE**

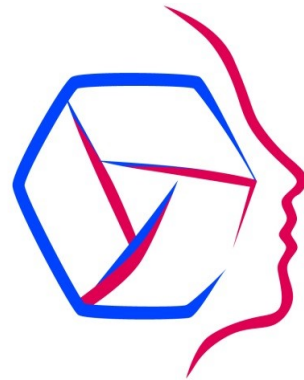
Présentation au Comité des Associations  
15 mars 2023

## ***Le comité IES***

- Le comité regroupe une quinzaine d'experts dont les deux tiers sont ingénieurs. Il conduit des **études** sur des phénomènes de société concernant le management, l'ingénieur et l'entreprise, avec le regard de **l'intelligence économique**.
- Il émet des **recommandations**, prépare des **outils** et organise des **événements** (colloques, conférences).
- Il vise notamment à favoriser le développement des **compétences** et la reconnaissance des **capacités des ingénieurs** dans cette discipline, et participe à la **sensibilisation** des PME aux actions d'IESF.

# ***L'Intelligence économique***

- Maîtrise (élaboration, protection, usage) de l'information stratégique pour tout acteur économique
  - ✓ **Compétitivité, Performance** du tissu industriel
  - ✓ **Sécurité, Résilience** des entreprises et de notre économie
  - ✓ Renforcement de l'**Influence** de l'entreprise et de notre pays
- À la fois politique publique et démarche d'entreprise
- S'inscrit dans le contexte (mondialisation- interconnexion / compétition-innovation / résilience-souveraineté) pour aider à
  - ✓ comprendre, analyser et anticiper les mutations,
  - ✓ protéger sa compétitivité et ses savoir-faire.



**IESF**

SOCIÉTÉ DES INGÉNIEURS ET  
SCIENTIFIQUES DE FRANCE

---

***PROJET PÉDAGOGIQUE : UN « MOOC »  
POUR L'INTELLIGENCE ÉCONOMIQUE***

Présentation au Comité des Associations  
15 mars 2023

# ***LE PROJET PÉDAGOGIQUE***

- Le comité travaille depuis 2 ans sur **un projet pédagogique** visant à offrir une **initiation à l'intelligence économique pour le plus grand nombre**
- L'outil élaboré vise un double objectif :
  - agréger le vaste champ de connaissance liées au domaine autour d'un **socle conceptuel** (le modèle IE de l'IESF)
  - donner accès à la richesse et à la diversité des **pratiques et des expériences** dans ce domaine, en organisant la contribution de tous ceux qui souhaitent apporter leur pierre à l'édifice

# ***LES MOTIVATIONS***

- L'IE en France reste un **défi culturel** : prise de conscience tardive ... à l'heure où le visage de la « mondialisation heureuse » et de « l'UE harmonieuse et résiliente » a perdu son masque
- Une grande partie des dirigeants et cadres n'ont pas encore **intégré dans leur pratique** quotidienne les **principes**, organisations et méthodes les plus **efficaces** dans ce domaine
- Elle est encore trop souvent rapportée à son seul volet défensif, au détriment des autres
- La **formation** à l'IE, encore limitée, ne fait pas partie du tronc commun des outils du management des entreprises
- Les **enseignants** en IE sont en nombre insuffisant et cette discipline est encore considérée comme réservée à des experts

# L'OUTIL PROTOTYPE

- Développé comme une « **plateforme de ressources numériques** » accessible à tous
- **Gratuité** du droit d'utilisation non-commerciale (au moins en version de base)
- Organisée autour du **concept IE** de l'IESF (5 piliers)
- Maquette probatoire (Comité)
- Prototype consolidé et hébergé par



<https://punchy.luniversitenumerique.fr/course/view.php?id=526>

# ***SERVICES de L'OUTIL***

- Service de type « **MOOC** » avec parcours pédagogique guidé, quizz et attestation de connaissance sur inscription (12/20)
- Services de type « **parcours complémentaires** » et « **navigation libre** » dans les ressources
- Création ultérieure de **parcours spécialisés** : pratique, expertise, entreprises ...)
- **Thésaurus** (les « mots de l'IE ») autoréférencé et avec liens dans les ressources textuelles
- **Bibliographie**
- **Aide à l'enrichissement** de l'outils (contact, contribution)
- **Carte mentale arborescente du concept IE** liée à la navigation dans l'outil (maquette)
- **Navigation arborescente des vidéos** (via chaîne U Tube liée)



## Navigation

Tableau de bord

Accueil du site

Accueil du cours

Un parcours de formation à l'Intelligence Économique ouvert à tous

Qu'est-ce que l'Intelligence Économique ?

Intelligence collective

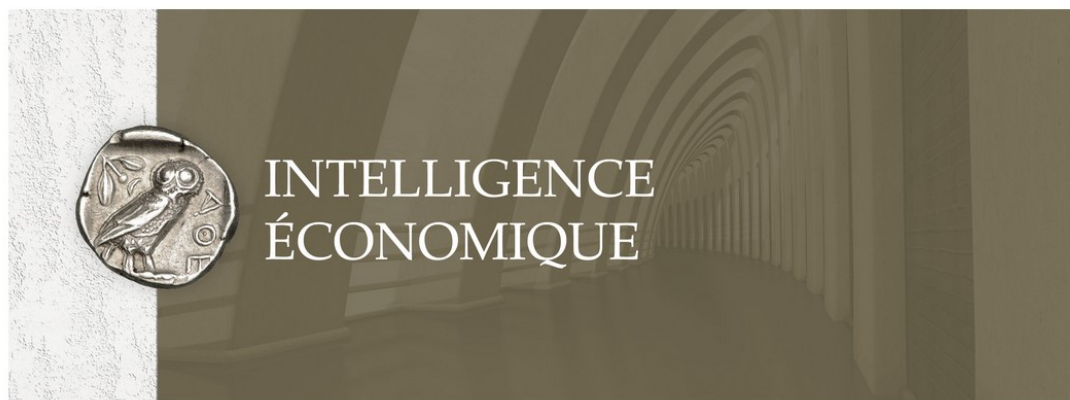
Intelligence des risques

Influence et lobbying

Intelligence inventive

Éthique et déontologie

Sujets transversaux



## INTELLIGENCE ÉCONOMIQUE

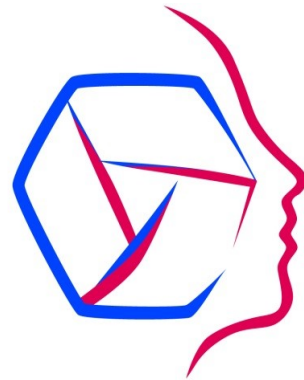
**Un parcours de formation à l'Intelligence Économique ouvert à tous**

**Bienvenue dans le MOOC Intelligence Économique**



Proposé par le comité Intelligence Économique et stratégique d'IESF, il s'adresse à tous celles et ceux qui veulent découvrir l'Intelligence Économique (I.E.) ou approfondir leurs connaissances sur ce sujet.

Ce parcours est évolutif et pourra s'enrichir de toutes les contributions de celles et ceux qui acceptent de partager leur



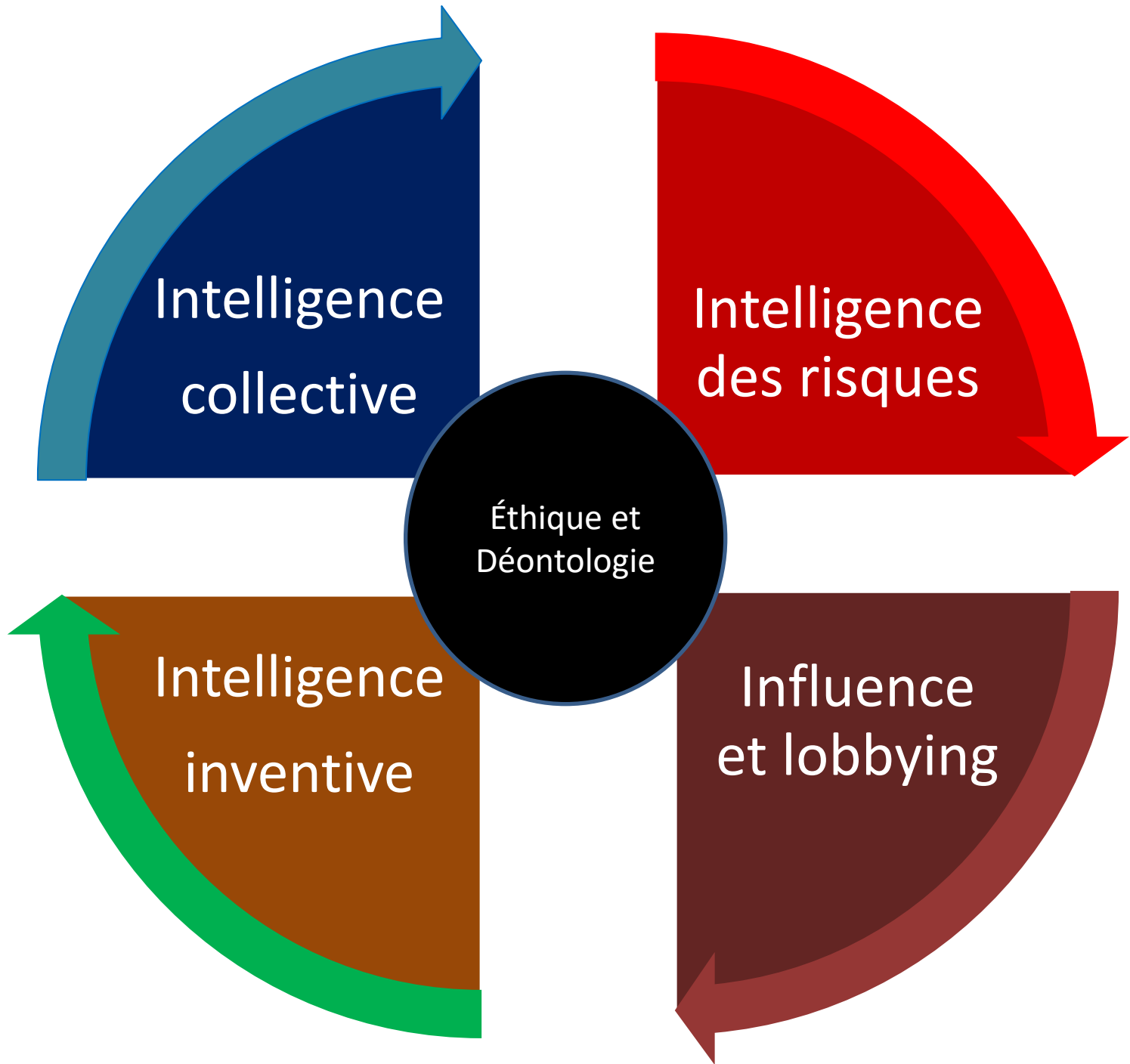
**IESF**

SOCIÉTÉ DES INGÉNIEURS ET  
SCIENTIFIQUES DE FRANCE

---

## ***LE CONCEPT I E DE L IESF***

Présentation au Comité des Associations  
15 mars 2023



# Intelligence collective

Les contributions au MOOC pourront porter sur les aspects suivants.

Liste non exhaustive...



La découverte, la cartographie et l'animation des réseaux d'entreprise. L'Organisation étendue. L'entreprise aux aguets.



L'accessibilité à l'information et l'organisation de son partage. Mémoire de l'entreprise. Souvenir des circonstances et des talents. Data officers et artistes de la donnée.



La coordination des veilles et la création d'intelligences économiques entre les métiers et les services. Le dynamitage des silos. Architecture et calendrier des hasards.



La convocation des analyses et des expertises internes et externes. Savoirs et savoir-faire mobilisables. Détection des signaux faibles. Saisie des opportunités.



La fréquentation de l'ignorance et la fabrication des questions stratégiques. Horizontalité des questions et des réponses, verticalités multiples, etc.

# Intelligence des risques

Les contributions au MOOC pourront porter sur les aspects suivants.

Liste non exhaustive...



Traitement global des risques de sécurité (safety) de sûreté (security) environnementaux et managériaux.  
Les métiers du risque et les propriétaires de risques.



Normes internationales , certifications et réglementations dans la protection des entreprises.  
Marché mondial du risque. Anticipation des menaces.



Calcul des risques et exposition globale de l'entreprise. La mission de protection au quotidien. Sécurité et sûreté partagées. Main courante et levées de doute. Cameras et appareils de detection.



La gestion des crises et les situations d'urgence.  
Anticipation, capitalisation des expériences. La cellule de crise et ses pathologies.



Guerre économique, espionnage économique.  
Destabilisation, désinformation, cyber menaces.  
Services de renseignement publics et privés, etc.

## Influence et lobbying

Les contributions au MOOC pourront porter sur les aspects suivants.

Liste non exhaustive...



Les éléments constitutifs de l'influence: cohésion, image, discours, comportements, alliances, e-reputation. Audit et vision des actions passées et présentes, conscientes ou inconscientes.



Les pratiques licites et légales de l'influence, l'anticipation et la détection des actions d'influence adverses. Perception management. Géopolitique des affaires.



Auxiliaires de l'influence et de la contre influence, cabinets d'IE, conseils en stratégie, agents privés de recherche. Analyse des manières de penser du décideur. Influences culturelles.



Soutien de l'Etat et des pouvoirs publics dans les actions d'influence et de contre influence. Rôle des territoires. Exportations. Diplomatie économique et diplomatie d'entreprise.



Influence et media, réseaux sociaux. Le plan annuel d'influence de l'entreprise, sa construction et son exécution. L'influence, source de cohésion et de fidélisation des cadres. Combats partagés, etc.

## Intelligence inventive

Les contributions au MOOC pourront porter sur les aspects suivants.

Liste non exhaustive...



Etat d' esprit et structures favorables à la créativité, à l' imagination augmentée. Démystification des process d' innovation, fierté des innovations antérieures.



Innové à partir des données accessibles permettant de prévoir des échéances crédibles. Invention et innovations. Problèmes et solutions, création des startups internes ou indépendantes.



Fréquentation des voies inventives: diversification, différenciation, changement de modèle économique. Biomimétisme et tendances lourdes. Ergonomie.



Observation, anticipation, reformulation des problèmes sous le regard d' expertises inattendues. Intégration des clients et des usagers dans l' intelligence inventive, etc.



Découverte de solutions "inimaginables", fécondation des idées, dépaysement des ressources humaines, motivation des équipes, promotion des innovations, etc.

# Éthique et Déontologie

Les contributions au MOOC pourront porter sur les aspects suivants.

Liste non exhaustive...



La transparence du système d'intelligence économique et la formalisation de ses process. Règlement intérieur, charte.



La protection des données personnelles des collaborateurs et des tiers. Jurisprudence, CNIL. Le contenu des données sur les personnes.



Les méthodes licites et légales dans l'obtention de l'information orale et écrite. Elicitation, contacts. Proscription des subterfuges et des pressions de toute nature.



Le secret des affaires, la gestion des droits d'alerte, les limites entre vie privée et professionnelle. Les usages raisonnables du système d'information à des fins personnelles.



La sous-traitance de l'intelligence économique, les relations avec le renseignement commercial et autres acteurs, etc.





Veille

Espace Concurrentiel

Analyse

OCÉAN ROUGE

Maîtrise



Design

/ Protéger

Intelligence collective

Intelligence des risques

/ Défendre

Espace Innovant

Intelligence inventive

Influence et lobbying

/ Conquérir

Stratégie Opératoire

Émergence  
Transformation  
Innovation

Influence

/ Promouvoir

OCÉAN BLEU / Innover



Lobbying

© PM BORGEAL

# Espace Concurrentiel



Courant analytique



Modèles / Théories

Maîtrise



Courants créatifs

## Espace Innovant



Innovation

© PM BORGEAL

Intelligence collective

Intelligence des risques

Intelligence inventive

Influence et lobbying



Stratégie Opératoire

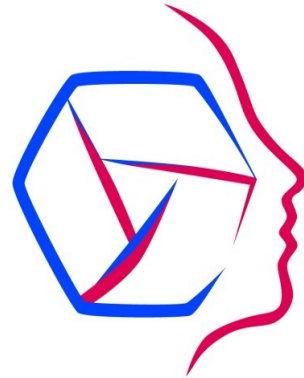
Courants d'Influence

Potentiel Émergence

Influence

Courant d'émergence





**IESF**

SOCIÉTÉ DES INGÉNIEURS ET  
SCIENTIFIQUES DE FRANCE

---

## ***LE PROTOTYPE (EN L'ÉTAT MARS 2023)***

Présentation au Comité des Associations  
15 mars 2023

**[https://punchy.luniversitenumerique  
.fr/course/view.php?id=526](https://punchy.luniversitenumerique.fr/course/view.php?id=526)**